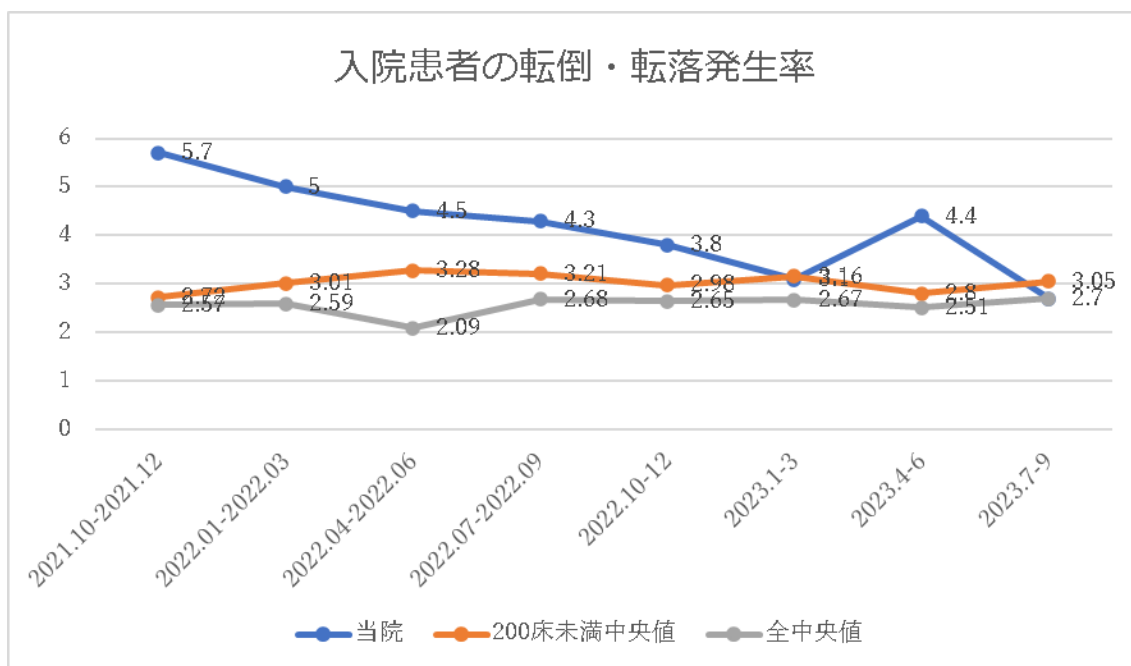
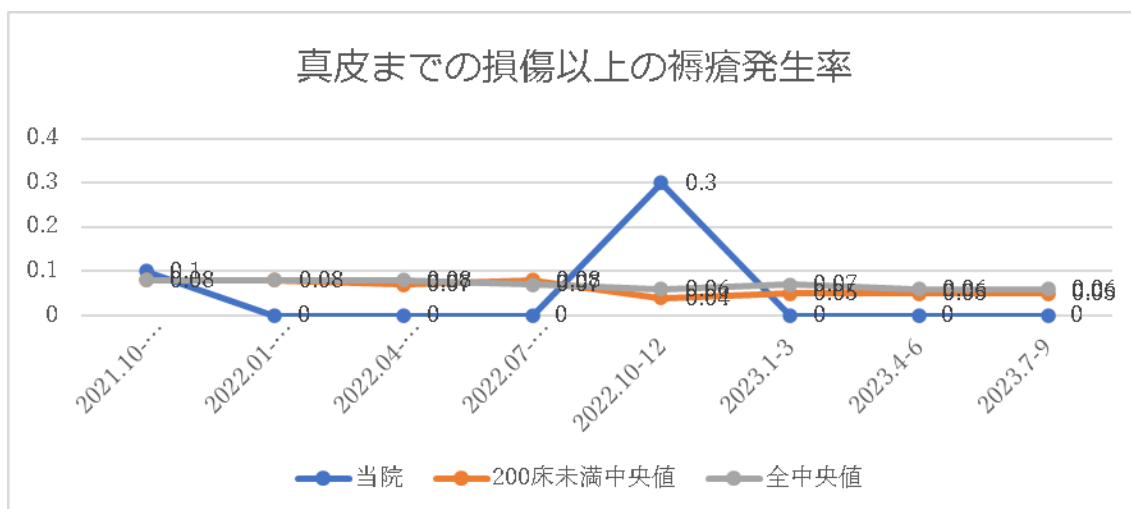


医療の質の可視化プロジェクトより



転倒・転落発生率を知る意義

患者さんが転倒・転落に至るのには、入院そのものがもたらす環境の変化や疾病・治療・手術の影響によるものなど、原因は様々です。当院は機能回復を目指すリハビリテーション病院であり、転倒・転落しにくいベッド周辺環境設定に多職種で検討しながら取り組んでいます。転倒・転落発生率は、それらの取り組みが効果的に行えているかどうか、ケアの質を表す指標になると考え、怪我に至らないものも報告を挙げることを徹底し、改善策に繋げています。



褥瘡発生率を知る意義

褥瘡発生率は、ケアの質評価の重要な指標の1つとなっています。褥瘡は患者の QOL の低下をきたすとともに、感染を引き起こすなど治癒が長期に及ぶことによって、結果的に在院日数の長期化や医療費の増大にもつながります。当院では、マットレスの選択一つにおいても多職種で検討し、時には皮膚・排泄ケア認定看護師とも連携しながら褥瘡発生の予防および早期治癒に取り組んでいます。